

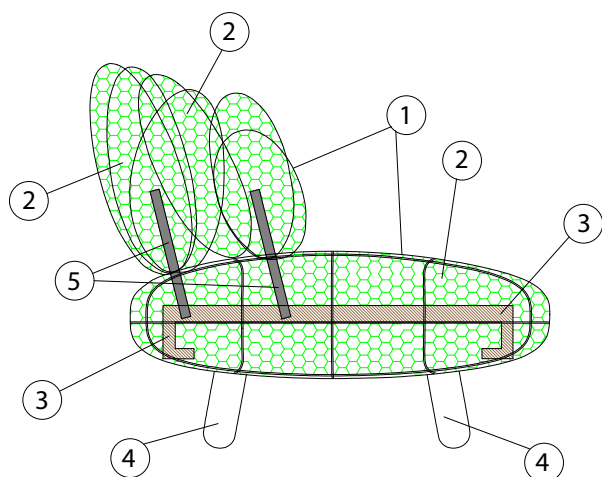


Jelly è un divano polisensoriale, nostalgico e avveniristico, che ricorda vagamente una caramella e trasmette quindi belle sensazioni, una gioia leggera e impalpabile.

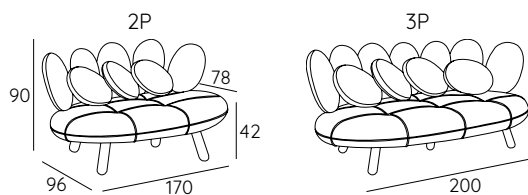
Le gambe cilindriche lo sollevano da terra slanciandone la figura ed alleggerendone l'estetica delle sue forme tondeggianti.

Sono infinite le combinazioni di rivestimenti e colori con le quali si può personalizzare il divano, che può essere facilmente collocato in un ambiente contract o residenziale, interpretandolo in base al contesto in cui si va ad inserire.”

- 1 - fibra di dacron® 100 gr;
- 2 - poliuretano espanso indeformabile di diverse densità;
- 3 - telaio in multistrato di legno di abete.
- 4 - piedi in legno di faggio;
- 5 - tubolari di collegamento in metallo.



## DIMENSIONI:



## GAMBE:

P 58 h 22



## FINITURE LEGNO PIEDI:



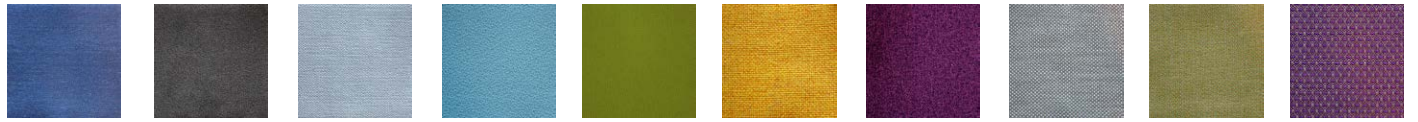


DESIGN **SIMONE MICHELI** **JELLY**

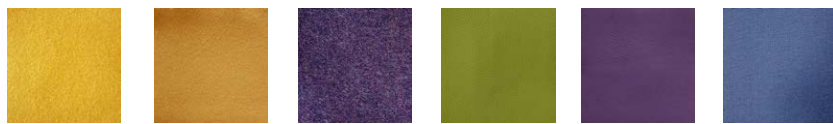
**INFORMAZIONI TECNICHE:**

Sfoderabile: NO	kg	m <sup>3</sup>	mts
JELLY 2P	30	1.47	8.30
JELLY 3P	42	1.73	11.00

**RIVESTIMENTI CONSIGLIATI:**



Lemming 29500   Luna/Z CS   Amara   Mirage   Sprint   Sole CS   Nemi melange   Angel combo   Angel chevvy   Angel jumbo



Europost 2   Natur wool   Fenice   Polaris Pro   Happy   Parasol 100

I rivestimenti bielastici aderiscono perfettamente al prodotto

I velluti e le finte pelli vestono il prodotto con morbidezza con piccole pénce nella parti più stondate, che diventano caratteristica naturale di questa versione